

# Informations- und Kommunikationstechnologien für den öffentlichen Sektor

Förderung: Horizon 2020 Societal Challenges – Projekt: SONNETS

## Potenziale und Ziele

Methodisch entwickelter Innovations-Identifikationsprozess zur Transformation des öffentlichen Sektors, bei dem aktuelle technische Trends als Dienstleistungen der öffentlichen Hand eingesetzt werden sollen, z.B. künstliche Intelligenz und big data

- Ausschöpfen der Vorteile von IKT, um gesellschaftlichem Bedarf Rechnung zu tragen
- Schaffung eines produktiveren, reaktionsschnelleren und Innovationen generierenden öffentlichen Sektors

## Lösungsansätze

Innovativer methodischer Rahmen mit Identifikation des Bedarfs des öffentlichen Sektors unter Berücksichtigung aufkommender I&K-Technologien, der in Entwicklung einer Forschungsagenda und gezielte Empfehlungen an die Europäische Kommission mündet.

## Anwendungen

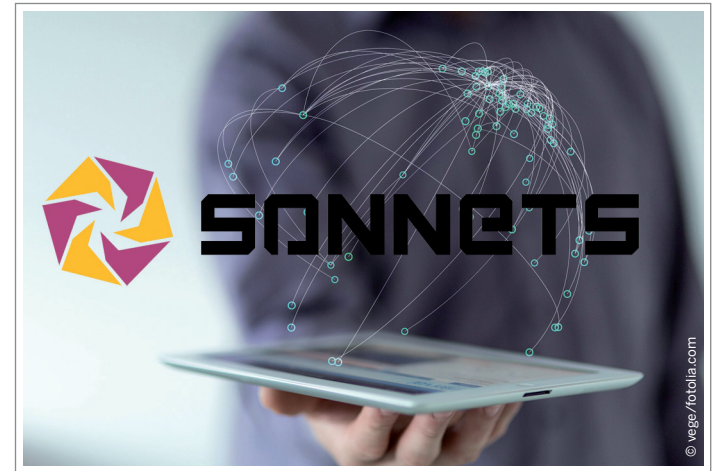
Innovationsmanagement und Forschungsplanung

## Märkte

Öffentlicher Sektor

## Zielgruppen

Vertreter des öffentlichen Sektors, politische Entscheidungsträger



## Kontakt

**Dr. Sonja Grigoleit**

Telefon: +49 2251 – 18 - 309

E-Mail: [sonja.grigoleit@int.fraunhofer.de](mailto:sonja.grigoleit@int.fraunhofer.de)

[www.sonnets-project.eu](http://www.sonnets-project.eu)

**Fraunhofer-Institut für Naturwissenschaftlich-Technische  
Trendanalysen INT**

Abteilung Technologieanalysen und Strategische Planung

Appelsgarten 2, 53879 Euskirchen

## Kontakt

ZENIT GmbH  
Bismarckstraße 28  
45470 Mülheim an der Ruhr

E-Mail: [brueckenbildung@zenit.de](mailto:brueckenbildung@zenit.de)

Astrid Pauli  
Telefon: 0208 30004-42  
E-Mail: [ap@zenit.de](mailto:ap@zenit.de)

Ministerium für Kultur und Wissenschaft  
des Landes Nordrhein-Westfalen  
Völklinger Straße 49  
40221 Düsseldorf

Dr. Petra Witsch  
Telefon: 0211 896 4463  
E-Mail: [petra.witsch@mkw.nrw.de](mailto:petra.witsch@mkw.nrw.de)

[www.brueckenbildung-nrw.de](http://www.brueckenbildung-nrw.de)



EUROPÄISCHE UNION  
Investition in unsere Zukunft  
Europäischer Fonds  
für regionale Entwicklung



EFRE.NRW  
Investitionen in Wachstum  
und Beschäftigung

Ministerium für  
Kultur und Wissenschaft  
des Landes Nordrhein-Westfalen

